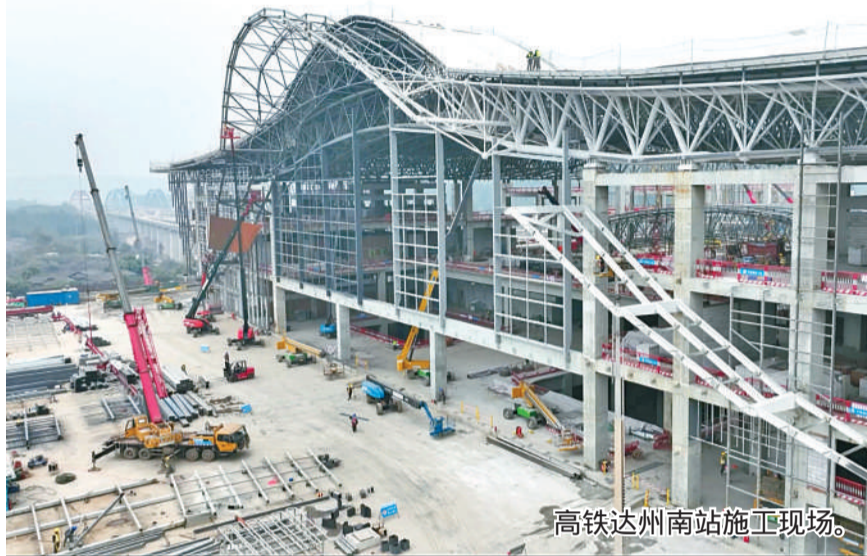


本月底完成南侧站房金属屋面施工 明年春节前 高铁达州南站完成主体结构施工



高铁达州南站施工现场。

重点项目

进行时

本报讯（记者 温仕卿 摄影报道）作为国家“八纵八横”高速铁路网交会的重要枢纽，融合巴山文化元素的高铁达州南站正加速成型。近日，记者从中建八局达州南站项目施工方获悉，高铁达州南站项目目前已完成总工程量的60%，预计2026年底完工。

记者日前走进位于达州高新区斌郎街道石观村的高铁达州南站建设现场，看到南侧站房金属屋面即将完工，高架站房主体结构已初具雏形。场内塔吊林立、车辆穿梭，各类机械设备轰鸣作响，数百名工人分工协作、紧张作业，在站房主体与配套工程建设一线挥洒汗水，处处涌动着争分夺秒的建设热潮。

“目前项目已完成总工程量的60%。”中建八局达州南站项目施工主管任意坤介绍，项目南侧

站房主体结构已全部完工，金属屋面完成80%，玻璃幕墙完成10%；高架站房承轨层及站台层以下结构已全部完成，承轨层及站台层以上的主体结构完成80%。

据了解，高铁达州南站为高架车站，承担成达万、西达渝两条高速铁路的旅客发送任务，站场总规模7台16线。站房由地下一层、地上主体二层和局部夹层组成，涵盖客运服务、办公管理、设备用房等，总建筑面积约5.4万平方米，建筑高度35米。其设计巧妙融合巴山大峡谷与神鸟图腾元素，以竖向线条勾勒立面，扇状展翅造型寓意城市蓬勃活力；同时采用“上进下出”的客流动线，可实现旅客“无风雨、零换乘”，为出行提供极大便利。

中建八局达州南站项目副经理包宇向记者介绍，按照计划，本月底将完成南侧站房金属屋面施工；2026年春节前，高架站房主体结构（含钢结构）将全部完成，为2026年底整个项目全面完工奠定坚实基础。

大竹县庙坝镇“八五”普法工作圆满交卷

本报讯（特约记者 王晓林）自2021年以来，大竹县庙坝镇“八五”普法工作紧扣“法治赋能乡村振兴、普法保障民生福祉”的目标，推动普法工作与基层治理深度融合，切实筑牢乡村法治根基。

该镇及时成立“八五”普法工作领导小组，及早制定《庙坝镇法治宣传教育第八个五年规划（2021—2025年）》，严格落实“谁执法谁普法”责任制，将普法工作纳入年度重点工作，定期召开专题会部署任务、解决难题。整合

司法所工作人员、法律顾问、退休干部、教师等力量，壮大“法律明白人”队伍，吸纳志愿者、村干部等基层力量，打造“专业+基层”双轮驱动的普法服务团队，实现村（社区）全覆盖。

该镇还以新桥社区文化广场为载体，升级打造法治文化宣传阵地，设置36个法治主题宣传栏，涵盖宪法知识、扫黑除恶、民生法治、传统美德等内容，将法治文化融入群众休闲生活场景，实现“群众漫步休闲中受教育、潜移默化中悟法治”。

为进一步优化主城区道路交通秩序、提高通行效率、缓解交通拥堵，市公安局交通管理支队近日发布《关于调整达州市主城区货运车辆限制通行措施的公告》，对货运车辆通行规则进行细化调整，新规将于2026年1月1日起正式施行。

明年1月1日起 达州主城区货运车辆 限行措施有调整

管控区域明确：合围区域+分路段管理

此次限行的核心为合围区域，涵盖主城区多个主要路段。通告同时明确了三类特殊路段管理规则：

24小时允许通行路段：元九大道、嘉莲路、阳平路部分路段、西河路部分路段、南国大道、麻柳大道、犀牛大道等。

24小时禁止大中型货车通行路段：金龙大道朝阳西路至凤凰大道段、绥定大道盛达路至达川大道段、红塔路、滨河东路红旗大桥至二马路段，以及红旗大桥、州河大桥等桥梁和老车坝环岛、龙郡隧道等节点。

分车型限行：不同车辆有不同 时间窗

根据车辆类型，限行措施分为三类：

轻型及部分中型厢式货车（整车长≤6米、宽≤2.2米、高≤2.8米）：每日7:00-9:00、17:00-19:00禁止在限行区域通行；

大中型货车（不含上述中型货车）：每日7:00-22:00禁止在限行区域通行；

危险化学品运输车：全天24小时禁止进入限行区域。

豁免车辆：皮卡车、轻型及以下新能源货车、冷链运输车、邮政快递车（统一标识）、城乡共同配送专用车（统一标识）、鲜活农副产品运输车辆，全时段不限行。

便民措施：通行码申领更便捷 临时上下货有 窗口

为方便货运车辆合理通行，通告推出多项便民举措。

通行码申领：冷链、快递、城乡配送等车辆可通过12123 APP申领入城通行码；渣土、混凝土运输等大中型货车可通过12123 APP或到交管支队现场申领；危化品车需到市政政务中心公安窗口申领专用通行证。

临时上下货：每日22:00至次日7:00，货运车辆可在不影响交通的情况下沿街顺向临时上下货。

公交专用道借用：冷链运输车、邮政快递车等符合条件的车辆可借用公交专用

道通行。

达州公安交管相关负责人表示，对违反限行规定的车辆，将按“驾驶机动车违反禁令标志指示”予以处罚；重污染天气期间，货运车辆限行措施将叠加应急交通管制要求。

交管部门提醒：市民可通过官方渠道查看限行区域图，货车司机需提前了解通行规则，合理规划路线。如需申领通行码，可登录12123 APP或前往指定地点办理，确保出行顺畅。

□记者 程序